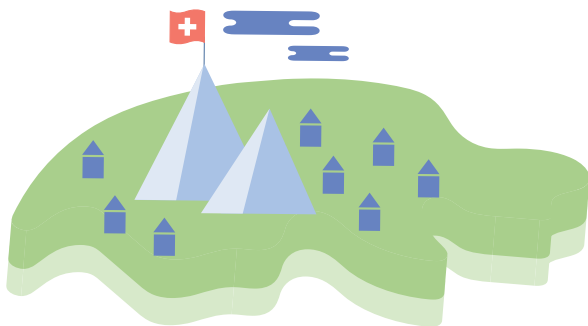


## Ensemble du marché



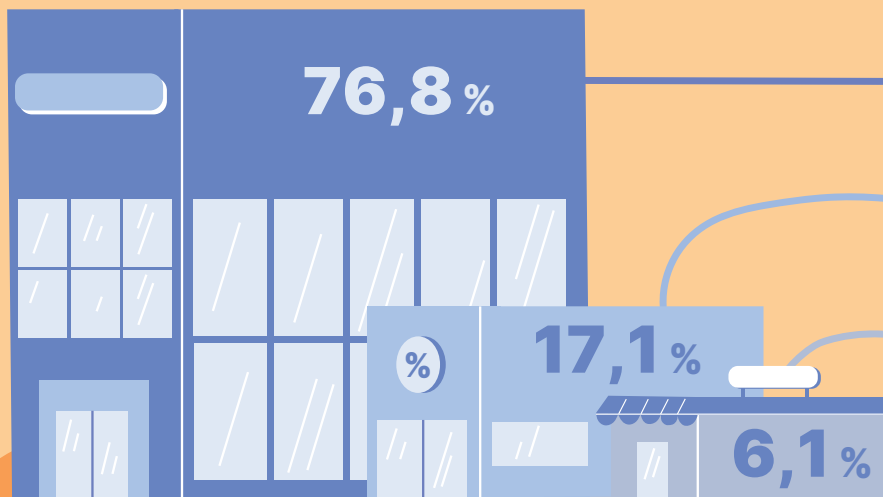
**29,9 milliards de CHF**

ont été dépensés en 2020 par la population résidente permanente de la Suisse (8,6 millions de personnes) pour les denrées alimentaires dans le commerce de détail.

## Ménage

**7 680 CHF**

ont été dépensés par chaque ménage (2,2 personnes) en 2020 pour les denrées alimentaires dans le commerce de détail suisse. Cela correspond à 7% des dépenses de consommation. 820 CHF sont dédiés aux denrées alimentaires bio.



**Commerce de détail classique**

Coop, Globus, Manor, Migros, Spar, Volg

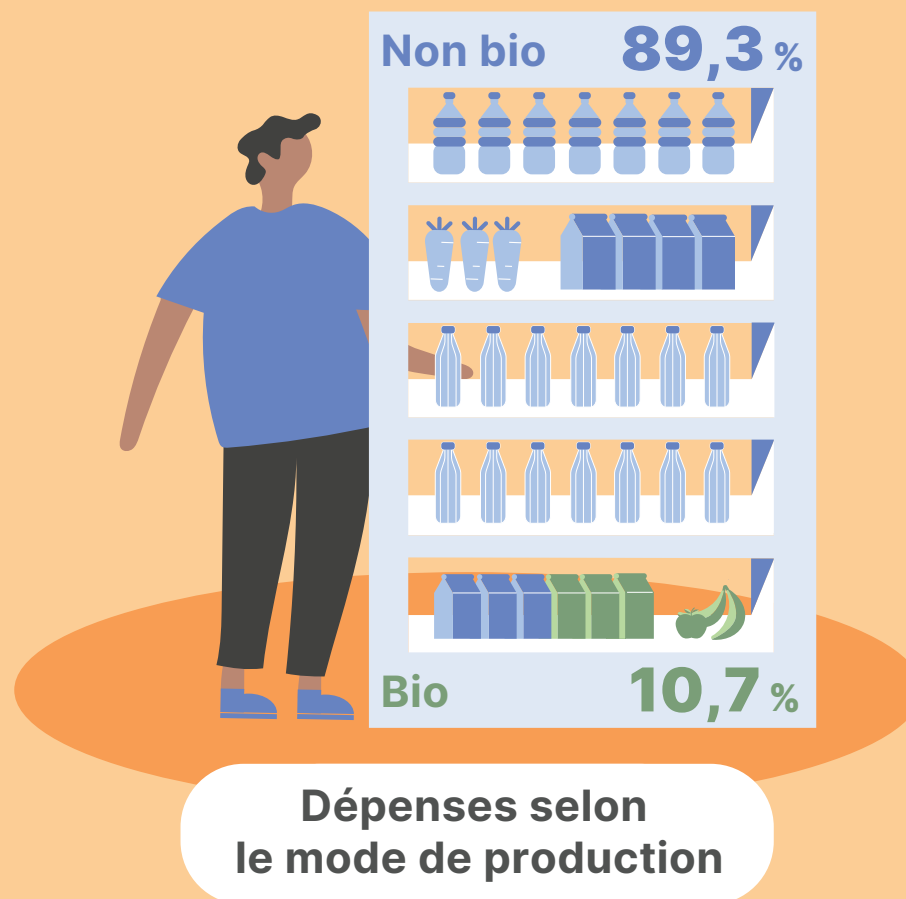
**Discounters**

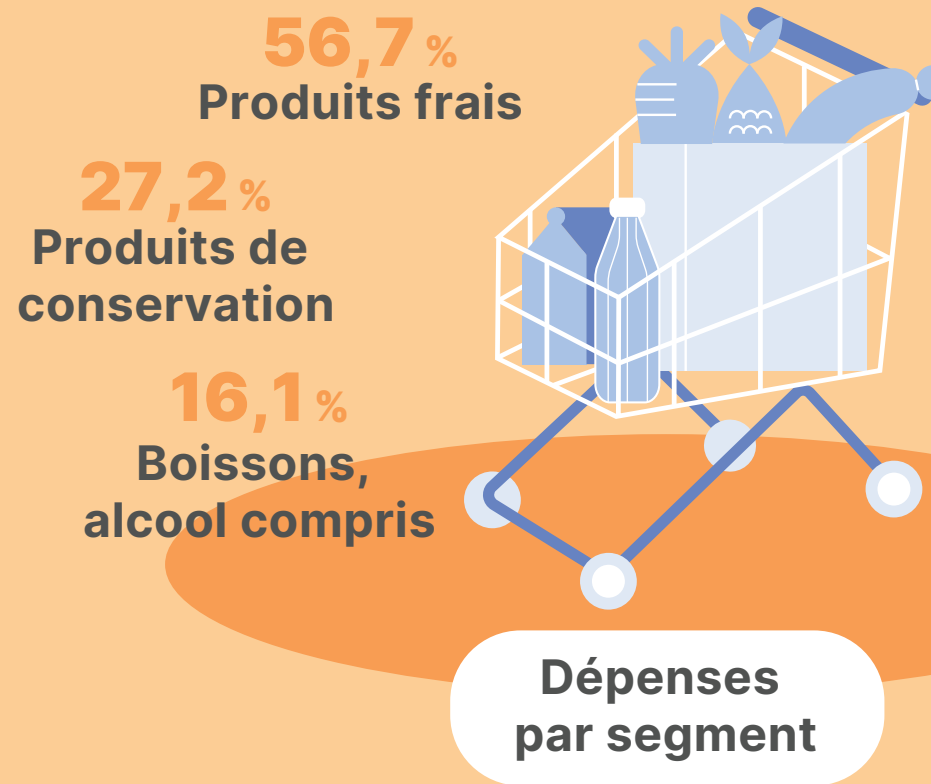
Aldi, Denner, Lidl

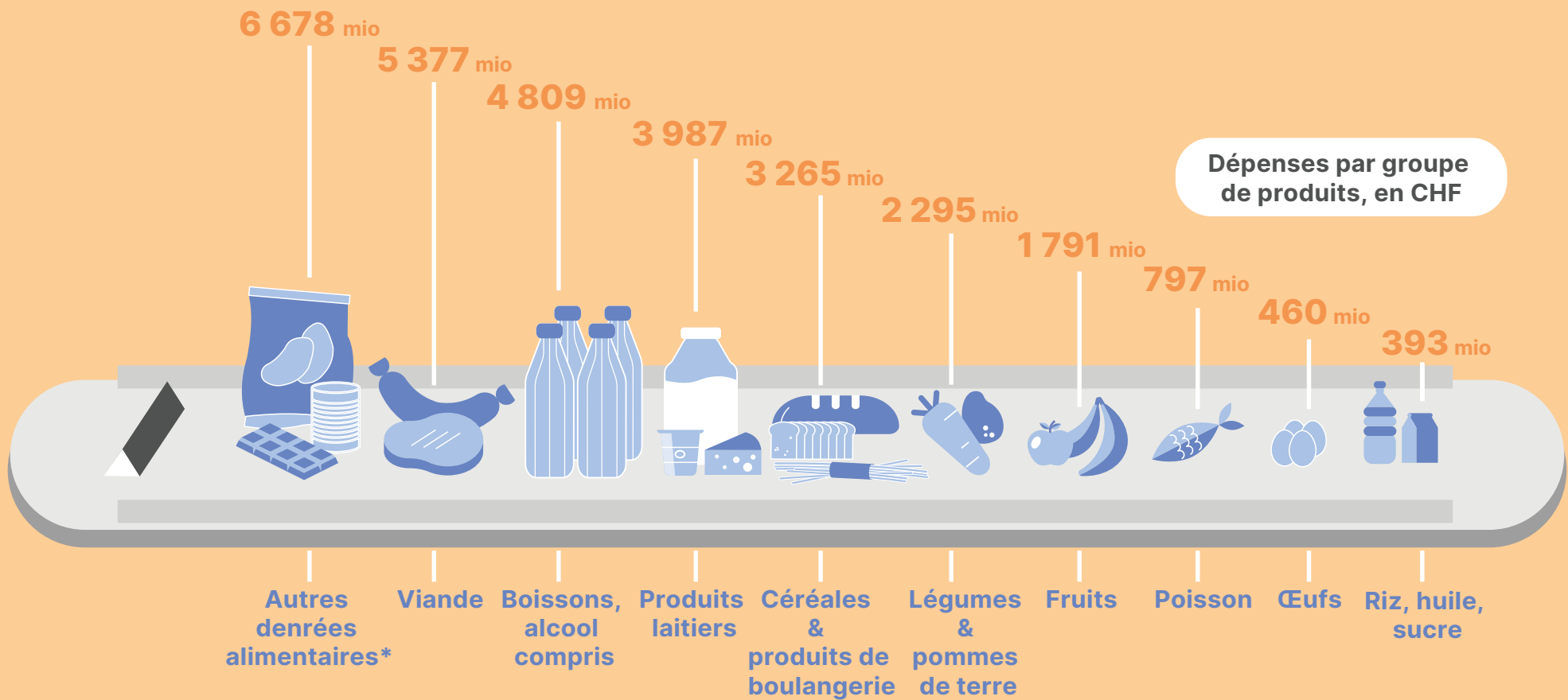
**Commerce spécialisé & commerce de détail artisanal**

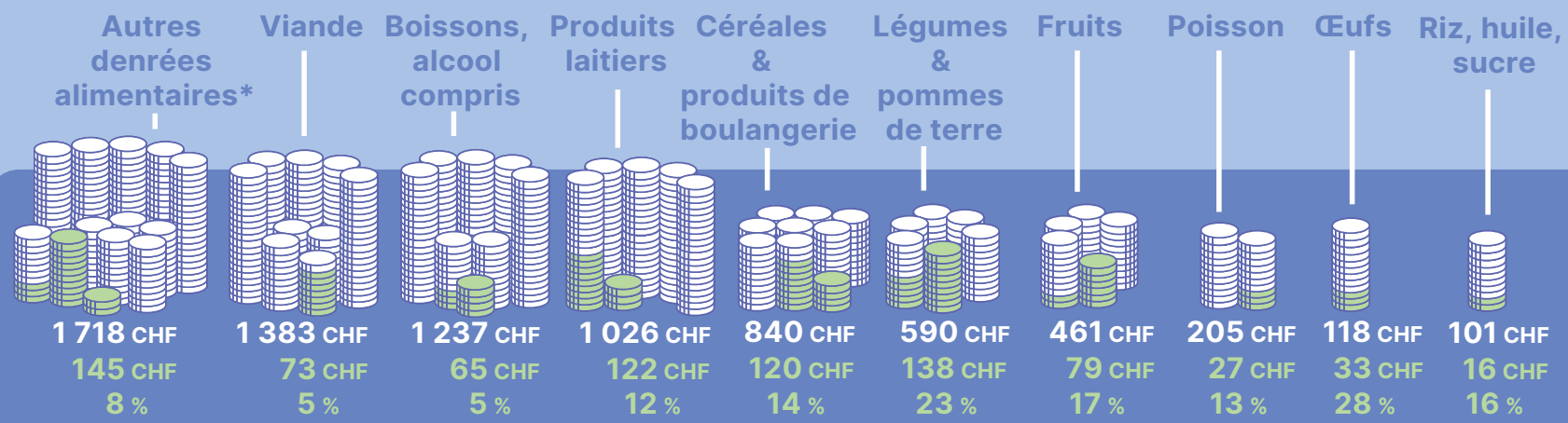
Cash & Carry, Landi, station-service, boulangerie, boucherie, laiterie, magasin de fruits et légumes, etc.

**Dépenses selon le canal de distribution**









Dépenses par groupe de produits et par ménage

 = 10 CHF  
 = dont bio en CHF et en %

\* confiseries, aliments prêts à l'emploi, pâtes à tartiner, snacks, produits congelés, ingrédients de cuisine, etc.

## Dépenses par type de ménage

Les dépenses liées aux denrées alimentaires diffèrent en fonction du type de ménage. Pour les comparaisons sociodémographiques des ménages, un groupe de produits animaux et un groupe de produits végétaux ont été pris en compte, ainsi qu'un groupe de produits supplémentaire où les différences sont particulièrement marquées.

### Exemple:

un ménage de Suisse romande consacre en moyenne 4,0 % de ses dépenses alimentaires au poisson, contre 2,1 % pour un ménage de Suisse alémanique.



	Suisse romande	Suisse alémanique
Viande	20,2 %	20,4 %
Légumes & pommes de terre	7,5 %	7,7 %
Poisson	4,0 %	2,1 %

## Dépenses par type de ménage

Les dépenses liées aux denrées alimentaires diffèrent en fonction du type de ménage. Pour les comparaisons sociodémographiques des ménages, un groupe de produits animaux et un groupe de produits végétaux ont été pris en compte, ainsi qu'un groupe de produits supplémentaire où les différences sont particulièrement marquées.

### Exemple:

un ménage privé avec enfants consacre en moyenne 3,8 % de ses dépenses alimentaires aux boissons alcoolisées, un ménage privé sans enfants 7,4 %.



	avec enfants	sans enfants
Viande	21,3 %	20,0 %
Légumes & pommes de terre	7,1 %	7,8 %
Boissons alcoolisées	3,8 %	7,4 %

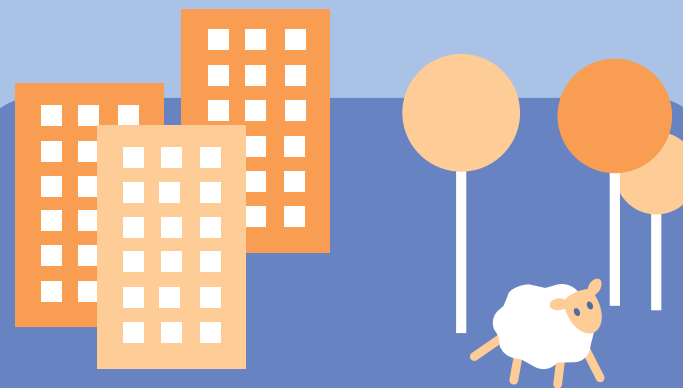


## Dépenses par type de ménage

Les dépenses liées aux denrées alimentaires diffèrent en fonction du type de ménage. Pour les comparaisons sociodémographiques des ménages, un groupe de produits animaux et un groupe de produits végétaux ont été pris en compte, ainsi qu'un groupe de produits supplémentaire où les différences sont particulièrement marquées.

### Exemple:

Un ménage privé en ville consacre en moyenne 14,8 % de ses dépenses alimentaires au lait, un ménage privé à la campagne 16,4 %.



	Ville	Campagne
Viande	19,8 %	20,9 %
Légumes & pommes de terre	7,7 %	7,4 %
Lait	14,8 %	16,4 %